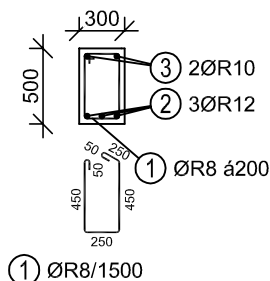
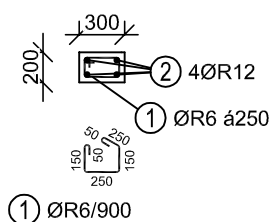


VÝKAZ VĚNCŮ A PŘEKLADŮ

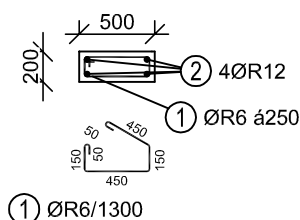
ŘEZ PŘEKLADY P1; P2 - 3,2;4,2m



ŘEZ VĚNCEM V.1 - 17,3bm



ŘEZ VĚNCEM V.2 - 7,9bm




VÝKAZ VÝZTUŽE

Pozice	D [mm]	Délka [m]	Počet [ks]	Délka			
				10 505			
				R6	R8	R10	R12
věnec V.1	R6	0.9	70	63.000			
	R12	91.2	1				91.200
věnec V.2	R6	0.9	32	28.800			
	R12	9.9	1				39.600
překlad P1	R8	1.5	16		24.000		
	R10	3.2	2			6.400	
	R12	3.2	3				9.600
překlad P2	R8	1.5	21		31.500		
	R10	4.2	2			8.400	
	R12	4.2	3				12.600
Celková délka [m]				91.80	55.50	14.80	153.00
Specifická hmotnost [kg/m]				0.22	0.40	0.62	0.89
Hmotnost [kg]				20.20	22.20	9.18	136.17
Hmotnost celkem [kg]				187.75			

VÝKAZ PREFA PŘEKLADŮ

Označení	Skladba	Počet
P3	3x PTH KP 7/300 +60mm EPS	4

Vypracoval:	Zodpovědný projektant:	Hlavní inženýr projektu:	 Sinc s.r.o. IČ: 288 14 878 +420 775 124 685 www.sinc.cz	
ING. Antonín NÁDVORNÍK	ING. Jaroslav DVOŘÁK	ING. Jaroslav DVOŘÁK		
Místo stavby: Nádražní 88, Skřivany 503 52			Sinc s.r.o. IČ: 288 14 878 +420 775 124 685 www.sinc.cz	
Investor: Správa železnic, státní organizace, Dlážďená 1003/7, 110 00 Praha				
Akce: Skřivany ON – oprava – PD			Formát: 2 A4	Paré:
			Datum: 05/2021	
			Stupeň: DSJ	
			Zak. č.: 210105	
			Měřítko: 1:50	
Objekt: SO 02 OPRAVA NÁDRAŽNÍ BUDOVY			Č.v. D.2.1.12	
Výkres: D.2.1 ARCHITEKTONICKO-STAVEBNÍ ŘEŠENÍ				
VÝKAZ VĚNCŮ A PŘEKLADŮ				